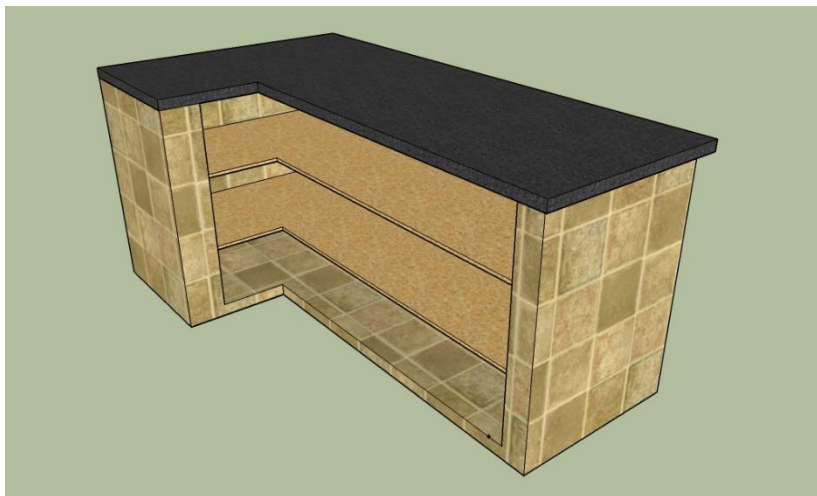


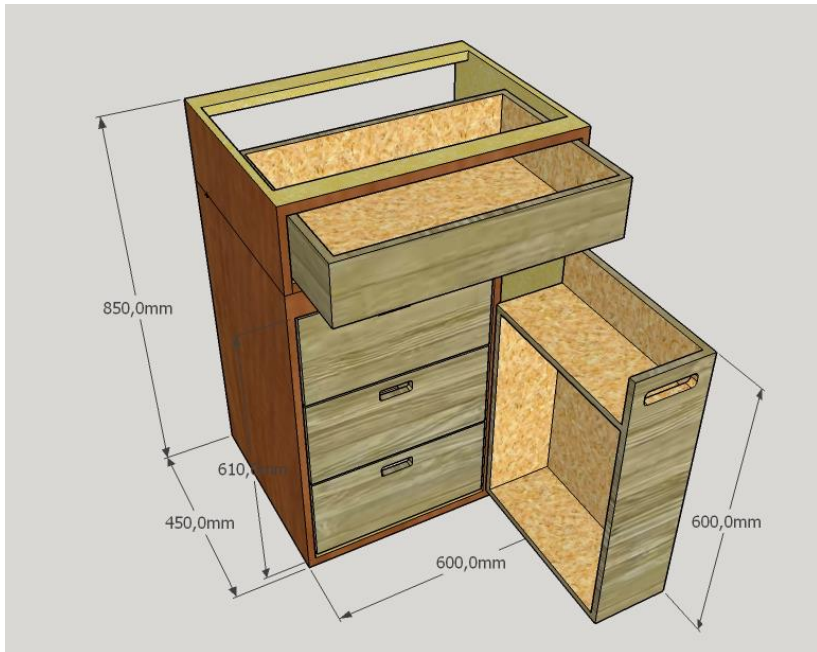
Roseli: Projeto da cozinha

Minha irmã terminou a casa dela e precisava organizar a cozinha dela. Os balcões estavam prontos, mas internamente precisavam *repaginar*. Elaboramos o projeto utilizando as medidas já existentes, o móvel.



Roseli: Projeto da cozinha

Começamos projetando o gaveteiro direito, que ficaria abaixo da pia.



Ele teria um gavetão vertical para armazenar temperos e vidros (óleo, azeite, vinagre, etc). Também teria gavetas para outro tipo de material e, acima um gavetão para os talheres.

Originalmente ela escolheu a cor marrom café para os móveis, então parti para o projeto do gaveteiro.

Roseli: Projeto da cozinha



Roseli: Projeto da cozinha



O gavetão vertical com suas divisas já prontas em fase de preparação e, ao lado, já pintada e devidamente impermeabilizado/invernizado.



Corpo do móvel em preparação, antes do acabamento.

Roseli: Projeto da cozinha



Três gavetas pintadas na cor marrom café e o gavetão vertical já instalados com os temperos já no local, demonstrando a utilidade do móvel.

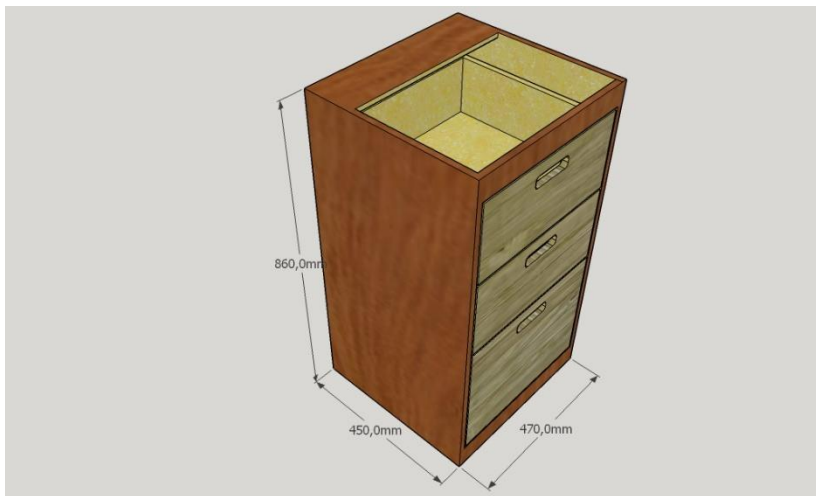


Roseli: Projeto da cozinha



Roseli: Projeto da cozinha

Agora o próximo gaveteiro seria o esquerdo, um móvel básico com três gavetas.



A peça foi desenvolvida com madeira compensado moveleiro 15mm, com travessas dianteiras e trazeiras e na base, uma forma de estabilizar o móvel, evitar que ele se contorcesse.

Roseli: Projeto da cozinha



Preparação da base do gaveteiro. Masseamento para esconer parafusos e imperfeições, lixamento total, cobertura com fundo preparador e pintura na cor marrom café.

Roseli: Projeto da cozinha



O móvel já com as três gavetas desenvolvidas e testadas nas respectivas corrediças, prontos para preparo e acabamento.

Roseli: Projeto da cozinha



Roseli: Projeto da cozinha



Roseli: Projeto da cozinha



Roseli: Projeto da cozinha

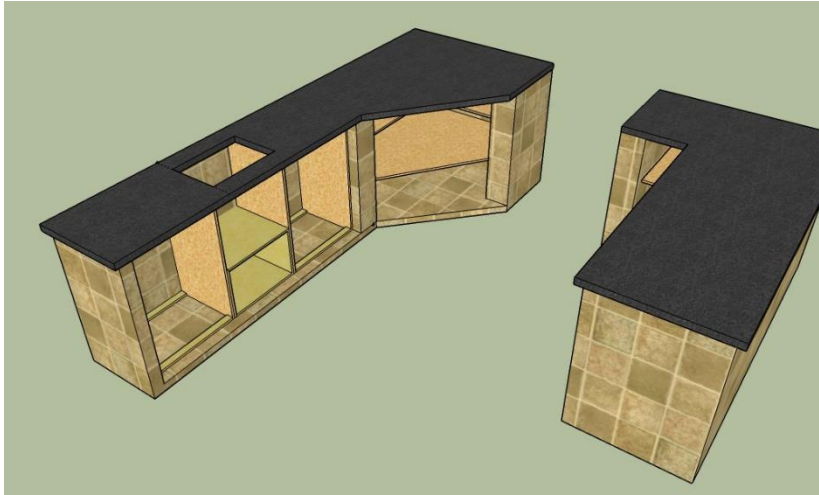


Roseli: Projeto da cozinha



Roseli: Projeto da cozinha

Para finalizar o projeto, faltava agora montar as prateleiras dos balcões.



O tampo do móvel fora feito em granito verde Ubatuba, um material de alta resistência ao calor e que tem uma aparência escura muito boa, combinando com o corpo das prateleiras.

A preocupação na montagem do projeto era com relação às medidas e cortes das madeiras, visto que não poderia haver desperdiço.

Também havia o fato de que o móvel não poderia apresentar falhas estruturais (desalinhamento/desnível), portanto, foi utilizado um nível lazer.

Roseli: Projeto da cozinha



A prateleira triangular foi muito desafiante por contar com duas prateleiras, uma grande e fixa abaixo e outra acima, com corte em L.

Havia também o fato de que ela não poderia estar desnivelada seja na frente, ou ainda nas laterais e fundos, demandou muito cuidado na fixação das vigas de sustentação escondidas atrás.

Roseli: Projeto da cozinha



Agora era a vez da prateleira direita. Ali seriam armazenados pratos, arroz, feijão, bolachas, café, etc. Também foi utilizado para armazenar copos.

Roseli: Projeto da cozinha



Inicialmente as portas eram brancas, mas o acabamento acabou ficando enjoativo e minha irmã optou por criar portas de vidro escuro, que deram uma aparência melhor à copa.